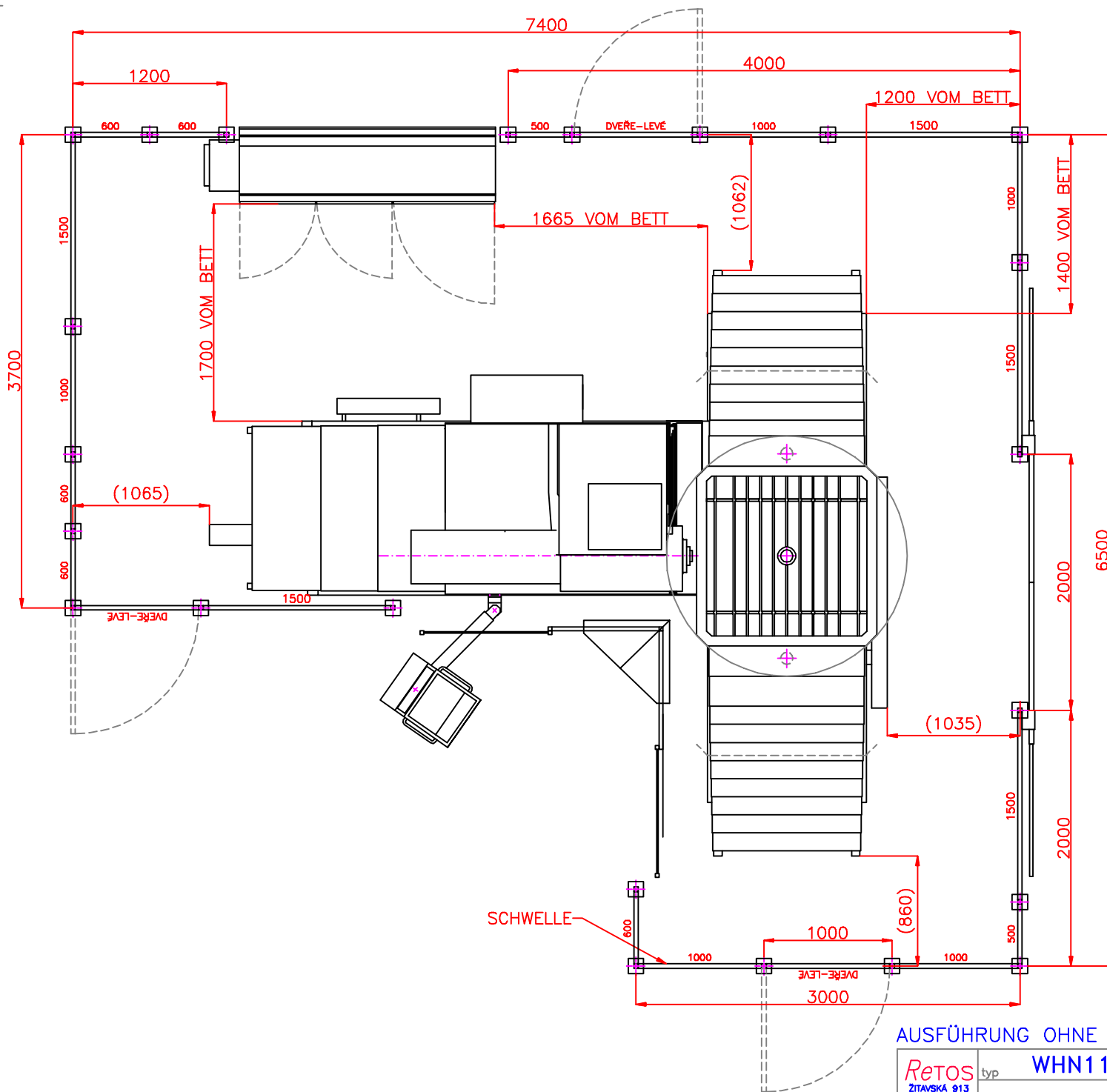


POZ	NAME	STCK
1	SÄULE 1400	23
2	ZAUN 1500	5
3	ZAUN 1000	6
4	ZAUN 0600	4
5	ZAUN 0500	2
6	RECHTE TÜR	0
7	LINKE TÜR	3
8	VERSCHIEBBARE TÜR	1
9	STIEGE	1
10	SCHWELLE	1

PLATÍ OD ZAKÁZKY č. 3.xxx – STANDARD

GÜLTIG FÜR DIE BÜHNE EUROLIFT

Retos ZITAVSKÁ 913 VARNSDORF 407 47	typ	WHN11-CNC	kreslil	LITAVA PETR	datum	28.11.2005
	název	SICHERHEITSELEMENTE			obrázek	C-7100a



POZ	NAME	STCK
1	SÄULE 1400	23
2	ZAUN 1500	5
3	ZAUN 1000	5
4	ZAUN 0600	5
5	ZAUN 0500	2
6	RECHTE TÜR	0
7	LINKE TÜR	3
8	VERSCHIEBBARE TÜR	1
9	STIEGE	1
10	SCHWELLE	1

AUSFÜHRUNG OHNE DER BÜHNE

Retos ZITAVSKÁ 913 VARNSDORF 407 47	typ	WHN11-CNC	kreslil	LITAVA PETR	datum	28.11.2005
	název	SICHERHEITSELEMENTE			obrázek	C-7100b

PLATÍ OD ZAKÁZKY č. 3.xxx – STANDARD