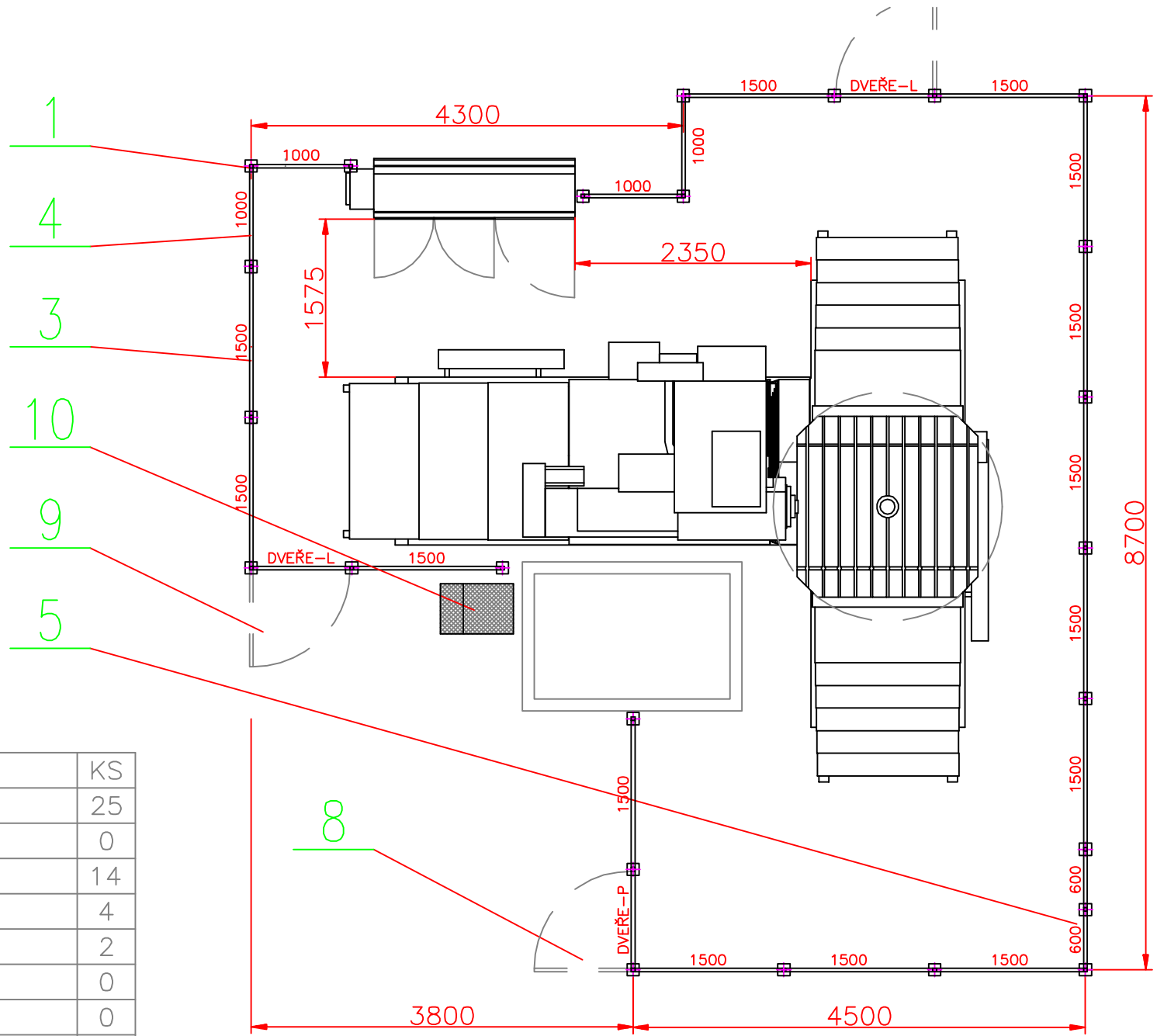


| POZ | NÁZEV         | KS |
|-----|---------------|----|
| 1   | SLOUPEK 1100  | 25 |
| 2   | SLOUPEK 0800  | 0  |
| 3   | POLE 1500     | 14 |
| 4   | POLE 1000     | 4  |
| 5   | POLE 600      | 2  |
| 6   | POLE 1000/800 | 0  |
| 7   | POLE 1500/800 | 0  |
| 8   | DVEŘE PRAVÉ   | 1  |
| 9   | DVEŘE LEVÉ    | 2  |
| 10  | SCHŮDKY       | 1  |
| 11  | PRÁH          | 2  |

|   |       |                    |         |             |         |            |
|---|-------|--------------------|---------|-------------|---------|------------|
| <b>Retos</b><br>ŽITAVSKÁ 913<br>VARNSDORF<br>407 47 | typ   | WH13.8/WHN13.8-CNC | kreslil | LITAVA PETR | datum   | 28.11.2001 |
|   | název | BEZPEČNOSTNÍ PRVKY |         | obrázek     | C-5100j |            |

STANDARD – PLOŠINA EUROLIFT

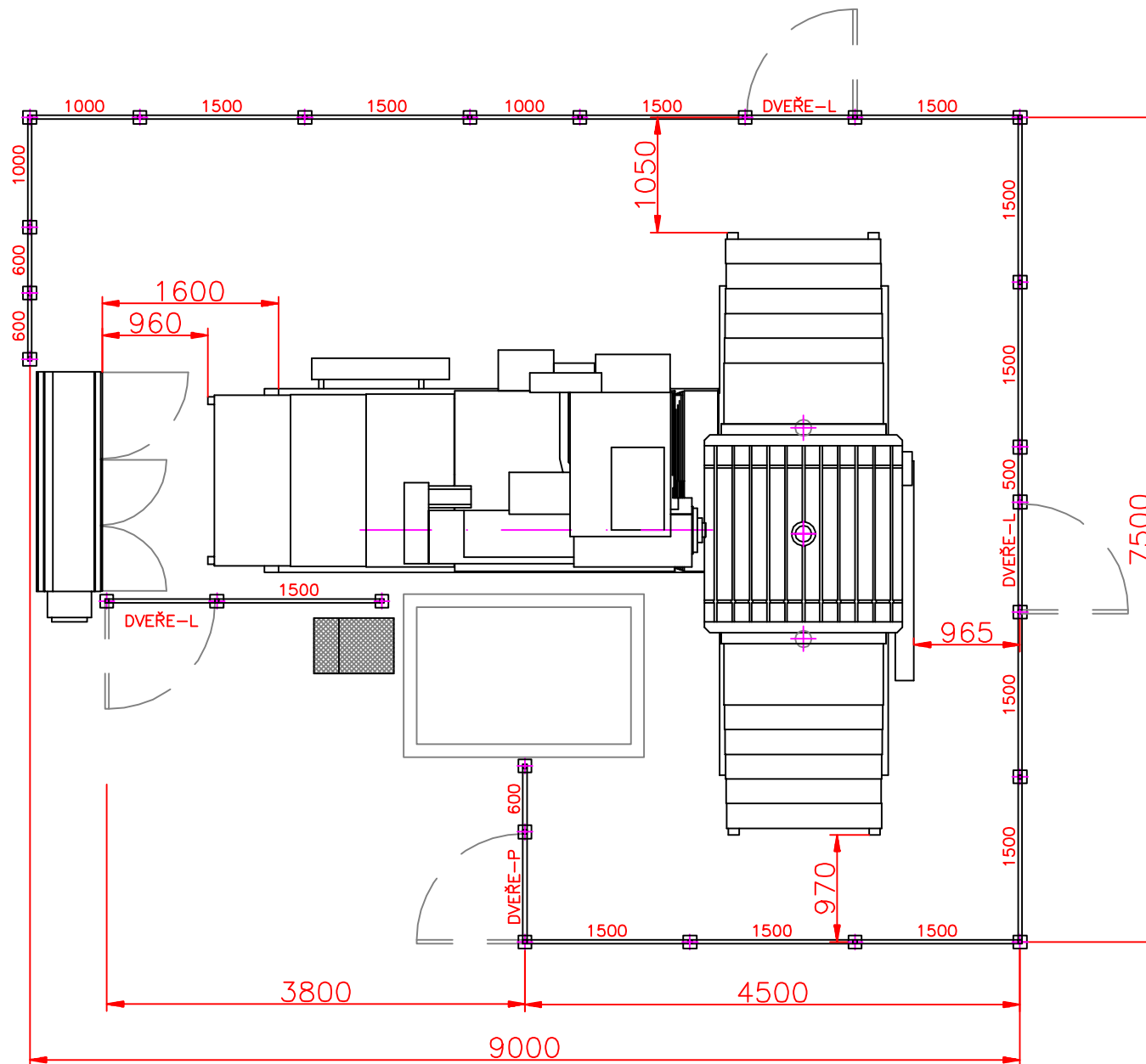


| POZ | NÁZEV         | KS |
|-----|---------------|----|
| 1   | SLOUPEK 1100  | 25 |
| 2   | SLOUPEK 0800  | 0  |
| 3   | POLE 1500     | 14 |
| 4   | POLE 1000     | 4  |
| 5   | POLE 600      | 2  |
| 6   | POLE 1000/800 | 0  |
| 7   | POLE 1500/800 | 0  |
| 8   | DVEŘE PRAVÉ   | 1  |
| 9   | DVEŘE LEVÉ    | 2  |
| 10  | SCHŮDKY       | 1  |
| 11  | PRÁH          | 2  |

|  |       |                    |         |             |         |            |
|--|-------|--------------------|---------|-------------|---------|------------|
| <b>Retos</b><br><small>ŽITAVSKÁ 913<br/> VARNSDORF<br/> 407 47</small> | typ   | WH13.4/WHN13.4-CNC | kreslil | LITAVA PETR | datum   | 05.05.2005 |
|  | název | BEZPEČNOSTNÍ PRVKY |         |             | obrázek | C-5100k    |

STANDARD – PLOŠINA EUROLIFT

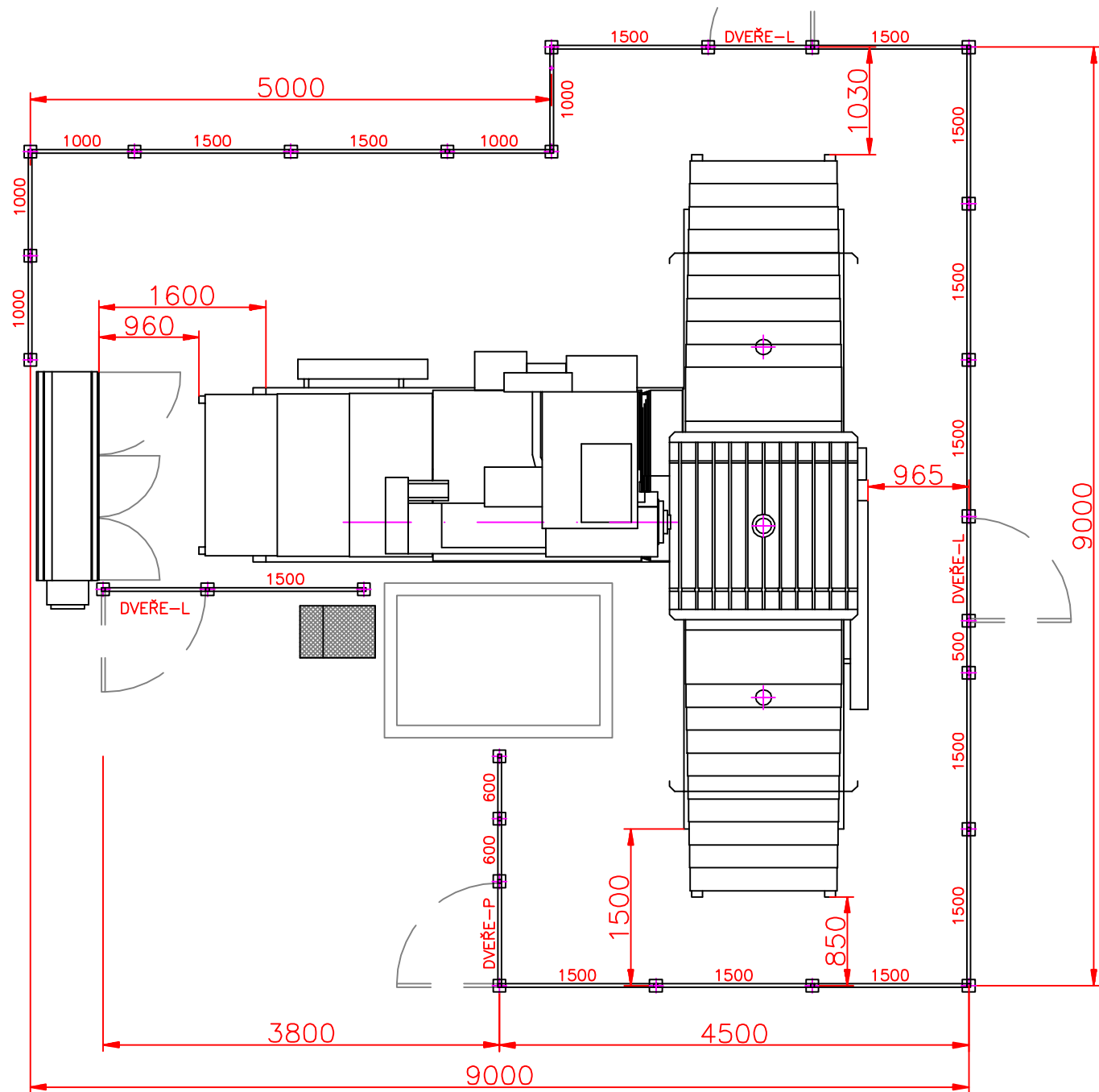
| POZ | NÁZEV        | KS |
|-----|--------------|----|
| 1   | SLOUPEK 1100 | 25 |
| 2   | POLE 1500    | 12 |
| 3   | POLE 1000    | 3  |
| 4   | POLE 600     | 1  |
| 5   | POLE 500     | 1  |
| 6   | DVEŘE PRAVÉ  | 1  |
| 7   | DVEŘE LEVÉ   | 3  |
| 8   | SCHŮDKY      | 1  |
| 9   | PRÁH         | 2  |



STANDARD (VARIANTA) – PLOŠINA EUROLIFT

|   |       |                    |         |             |         |            |
|---|-------|--------------------|---------|-------------|---------|------------|
| <b>Retos</b><br>ŽITAVSKÁ 913<br>VARNSDORF<br>407 47 | typ   | WH13.4/WHN13.4-CNC | kreslil | LITAVA PETR | datum   | 23.01.2006 |
|   | název | BEZPEČNOSTNÍ PRVKY |         |             | obrázek | C-5100o    |

| POZ | NÁZEV        | KS |
|-----|--------------|----|
| 1   | SLOUPEK 1100 | 27 |
| 2   | POLE 1500    | 13 |
| 3   | POLE 1000    | 4  |
| 4   | POLE 600     | 2  |
| 5   | POLE 500     | 1  |
| 6   | DVEŘE PRAVÉ  | 1  |
| 7   | DVEŘE LEVÉ   | 3  |
| 8   | SCHŮDKY      | 1  |
| 9   | PRÁH         | 2  |



STANDARD (VARIANTA) – PLOŠINA EUROLIFT

|   |       |                    |         |             |         |            |
|---|-------|--------------------|---------|-------------|---------|------------|
| <b>Retos</b><br>ŽITAVSKÁ 913<br>VARNSDORF<br>407 47 | typ   | WH13.8/WHN13.8-CNC | kreslil | LITAVA PETR | datum   | 23.01.2006 |
|   | název | BEZPEČNOSTNÍ PRVKY |         |             | obrázek | C-5100p    |