

R03-30/40

CHARAKTERISTIKA

Automatická výměna nástroje R03 je určena jako zvláštní technologické příslušenství pro vodorovné frézovací a vyvrtávací stroje RET10X, RET10P, RET100B.

Umožňuje výměnu nástroje do vřetena stroje.

Zařízení je pevně spojeno se strojem (RET10P) nebo je pevně ukotveno k podlaze v pracovním prostoru stroje (RET10X, RET100B).

Výměna nástroje probíhá plně automaticky. Plnění zásobníku probíhá poloautomaticky přes vřeteno nebo ručně přímo do zásobníku.



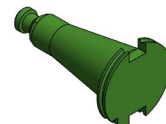
ZÁKLADNÍ TECHNICKÉ PARAMETRY

Typ	R03-30*	R03-40	
Manipulační čas	15	15	s
Počet nástrojů	30	40	ks
Rozteč úložných míst	130	130	mm
Maximální průměr nástroje – bez omezení	125	125	mm
Maximální průměr nástroje – s volnými lůžky	200	200	mm
Maximální délka nástroje	500	480	mm
Maximální hmotnost nástroje	15	15	kg
Maximální hmotnost nástrojů v zásobníku celkem	250	300	kg
Maximální nevyváženost nástrojů v kole zásobníku	50	70	kg
Maximální rychlost otáčení kola	8	5	ot / min
Provozní tlak vzduchu	5	5	bar
Požadovaná čistota vzduchu	40	40	mikronů
Hmotnost bez nástrojů	1240	1380	kg

* Pro stroj RET10P je k dispozici jen varianta R03-30

ZÁKLADNÍ TECHNICKÝ POPIS

- skládá se ze dvou základních částí – zásobníku a manipulátoru
- integrována úpravna vzduchu pro zásobník i manipulátor
- zařízení je částečně zakrytováno
- veškeré pneumatické prvky FESTO



OVLÁDÁNÍ

- v pracovním režimu je ovládáno z hlavního panelu řídicího systému stroje
- v seřizovacím režimu (seřizování a plnění) může být ovládáno z druhého ovládacího panelu na AVN

ZÁSOBNÍK

- stabilní svařovaný rám
- otočně uložené kolo z lehké slitiny s lůžky pro nástroje
- pohon otáčení kola motorem s integrovanou převodovkou
- lůžka nástrojů z oceli
- nástroje uloženy paprskovitě, kolmo k ose kola
- aretace nástroje v lůžku tahem pružiny přes kleštinu
- pneumatické uvolnění nástroje z lůžka

MANIPULÁTOR

- pneumatické otevírání / zavírání čelistí s aretací
- pneumatický výsuv jednotky s čelistmi
- otáčení čelistí elektromotorem a převodovkou s vačkovým mechanismem
- pneumatický pojezd manipulátoru ve směru osy nástroje mezi kolem zásobníku a pozicí pro výměnu nástroje
- lineární vedení výše jmenovaného pojezdu manipulátoru
- motorický pojezd manipulátoru směrem ke vřetenu – vodící kolejnice, ozubený hřeben

CE – PLATÍ PRO EVROPSKOU UNII

- zařízení je integrováno do systému zajištění bezpečnosti strojního zařízení dle platných právních předpisů a technických norem v rámci celého technologického pracoviště (stroje)

SEZNAM STANDARDNĚ DODÁVANÉHO PŘÍSLUŠENSTVÍ

- průvodní technická dokumentace včetně návodu k užívání (integrována do technické dokumentace stroje)