

R04-10

CHARAKTERISTIKA

Automatická výměna nástroje R04 je určena jako zvláštní technologické příslušenství pro vodorovné frézovací a vyvrtávací stroje RET10X, RET10P, RET100B.

Umožňuje výměnu nástroje do vřetena stroje.

Zařízení je pevně ustaveno na upínací desce (RET10P), pracovním stole nebo na přídatném pick-up stole (RET10X, RET100B).

Výměna nástroje probíhá plně automaticky. Plnění zásobníku probíhá poloautomaticky přes vřeteno nebo ručně přímo do zásobníku.

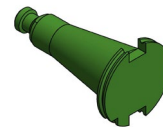


ZÁKLADNÍ TECHNICKÉ PARAMETRY

Manipulační čas	20	s
Počet nástrojů v jednom zakladači	10	ks
Maximální počet zakladačů (dle typu a konfigurace stroje)	6	ks
Rozteč úložných míst	130	mm
Maximální průměr nástroje	125	mm
Maximální délka nástroje	500	mm
Maximální hmotnost nástroje	15	Kg
Výška	1295	mm
Šířka	345	mm
Hloubka	712	mm
Hmotnost bez nástrojů	110	kg

ZÁKLADNÍ TECHNICKÝ POPIS

- regálový zakladač ocelové konstrukce
- nástroje v zásobníku uloženy vodorovně, bez aretace, s využitím gravitace
- manipulaci s nástroji zajišťuje pracovní vřeteno stroje
- ovládáno z hlavního panelu řídicího systému stroje
- součástí zařízení je obrobková sonda TS460 nutná pro ustavení zásobníku
- zařízení je částečně zakrytováno
- možnost použití více zakladačů ustavených na různých místech upínací plochy stroje



USTAVENÍ ZÁSOBNÍKU

Zásobník je instalován libovolně nejlépe na kraji pracovní plochy stroje tak, aby stroj včetně dosáhl do všech pozic pro uložení nástrojů. Po ukotvení se pomocí obrobkové sondy zjistí a zapíše do stroje pozice zásobníku. Dále je zásobník automaticky obsluhován pomocí příkazů TOOL CALL + číslo nástroje. Stroj je opatřen čidlem kontroly přítomnosti zásobníku, které snímá odrazovou plochu v horní části zakladače. V případě odstranění nebo přemístění zásobníku bude výměna blokována.

CE – PLATÍ PRO EVROPSKOU UNII

- zařízení je integrováno do systému zajištění bezpečnosti strojního zařízení dle platných právních předpisů a technických norem v rámci celého technologického pracoviště (stroje)

SEZNAM STANDARDNĚ DODÁVANÉHO PŘÍSLUŠENSTVÍ

- průvodní technická dokumentace včetně návodu k užívání (integrována do technické dokumentace stroje)

