

R05-75/100/125

CHARAKTERISTIK

Der R05 ist ein robotischer automatischer Werkzeugwechsler, der als technisches Sonderzubehör für die waagerechten Bohr- und Fräsmaschinen RET10X, RET10P oder RET100B bestimmt ist.

Er ermöglicht den Werkzeugwechsel in die Maschinenspindel oder in einen Fräskopf in horizontaler oder vertikaler Position.

Die Anlage ist nicht fest mit der Maschine verbunden, sondern fest im Boden des Maschinenarbeitsraums verankert.

Der Werkzeugwechsel erfolgt vollautomatisch. Die Bestückung des Speichers erfolgt halbautomatisch über die Spindel oder manuell direkt in den Speicher.



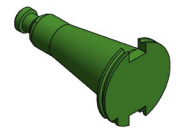
WICHTIGSTE TECHNISCHE PARAMETER

| | | |
|--|----------------|-------|
| Bereitstellungszeit | bis ca. 30 | s |
| Anzahl der Werkzeugplätze | 75, 100, 125 | St. |
| Abstand zwischen den Werkzeugplätzen | 130 | mm |
| Max. Werkzeug-Durchmesser – ohne Beschränkung | 125 | mm |
| Max. Werkzeug-Durchmesser – mit freien Magazinaschen | 200 | mm |
| Max. Werkzeuglänge | 500 | mm |
| Max. Werkzeuggewicht | 15 | kg |
| Max. Gesamtgewicht der Werkzeuge im Speicher | 600, 800, 1000 | kg |
| Betriebsluftdruck | 5 | bar |
| Erforderliche Luftreinheit | 40 | mikro |
| Gewicht ohne Werkzeuge | ??? | kg |

KURZE TECHNISCHE BESCHREIBUNG

Die automatische Werkzeugwechselanlage besteht aus zwei Hauptbaugruppen– einem Roboter mit einem Kopf für den Transport von 2 Werkzeugen und einem Werkzeugspeicher.

Der Roboter ist eine zugekaufte Komponente eines renommierten Herstellers (z.B. ABB, FANUC, KUKA). Das konkrete Robotermodell hängt von der konkreten Anwendung sowie dem Typ und der Konfiguration der Maschine ab.



Der Speicher ist eine vertikale Trommel, in der Räder mit Magazintaschen für Werkzeuge drehbar gelagert sind. Die Anzahl der Räder ist abhängig von der gewählten Gesamtanzahl an Werkzeugen (3-5 Etagen). Die Etagen sind aufgrund der zu erwartenden unterschiedlichen Werkzeuglängen unterschiedlich hoch. Die Höhe kann in einem bestimmten Rahmen an Kundenanforderungen angepasst werden. Während der Zerspanung ist die Trommel vorn hin geschlossen, wodurch die Werkzeuge vor Spänen und anderen Verunreinigungen geschützt sind.

STANDARDZUBEHÖR

- technische Begleitdokumentation einschließlich Gebrauchsanweisung (in der technischen Dokumentation der Maschine integriert)