

## MT03

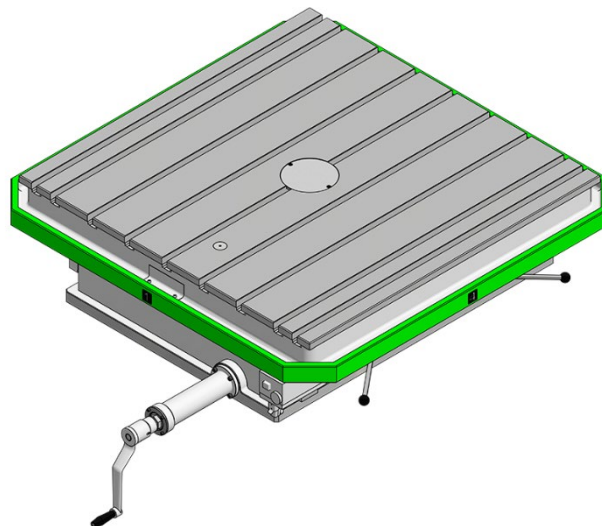
### CHARAKTERISTIKA

Otočný stůl MT03 je určen jako zvláštní technologické příslušenství pro deskové vodorovné frézovací a vyvrtávací stroje RET10P a HP100.

Otočný stůl slouží jako vedlejší vodorovná upínací plocha stroje k upnutí obrobku s možností jeho natočení ve svislé ose. Natočení stolu je prováděno ručně.

Upíná se na hlavní upínací plochu stroje (upínací desku).

Ustavení je prováděno za pomoci zdvihacího zařízení ručně přes „T“ drážky standardními upínkami.



### ZÁKLADNÍ TECHNICKÉ PARAMETRY

Upínací plocha stolu	1250 x 1250	mm x mm
	1500 x 1500	mm x mm
Šířka upínacích drážek	22 H8	mm
Nosnost stolu – 1250 x 1250	3000	kg
Nosnost stolu – 1500 x 1500	2500	kg
Průměr / hloubka středícího otvoru	180 H6 / 10	mm
Převod náhonu otáčení stolu	1,41	deg / ot
Napětí	230	V
Hmotnost stolu	1800	kg
Základní rozměry – délka	1800	mm
Základní rozměry – šířka	1400 / 1650	mm
Základní rozměry – výška	400	mm

## ZÁKLADNÍ TECHNICKÝ POPIS

Základní komponenty MT03 jsou odlitky z kvalitní šedé litiny a jejich konstrukce zajišťuje vysokou tuhost.

### PŘESTAVITELNÉ SKUPINY

- 1 nelineární osa – B – otáčení stolu

### NÁHON

- ruční klika
- možnost pohonu ruční vrtačkou přes unašeč
- soustava ozubených soukolí + ozubený věnec

### VEDENÍ

- vodící plochy stolu zaškrabány

### MAZÁNÍ

- mazání náhonu a vodících ploch odvozeno od otáčivého pohybu náhonové hřídele – pumpa
- mazání centrální, napojení na mazací soustavu stroje (opce)

### ZPEVŇOVÁNÍ

- ruční, pákové

### ODMĚŘOVÁNÍ POLOHY

- provedení PZI – příprava pro dodatečnou montáž odměřování
- optické odměřování stolu 4x90°
- odměřování polohy HEIDENHAIN (opce) – inkrementální rotační snímač + indikace ND 280

## CE – PLATÍ PRO EVROPSKOU UNII

- předpokládá se integrace stolu do systému zajištění bezpečnosti strojního zařízení dle platných právních předpisů a technických norem v rámci celého technologického pracoviště (stroje)

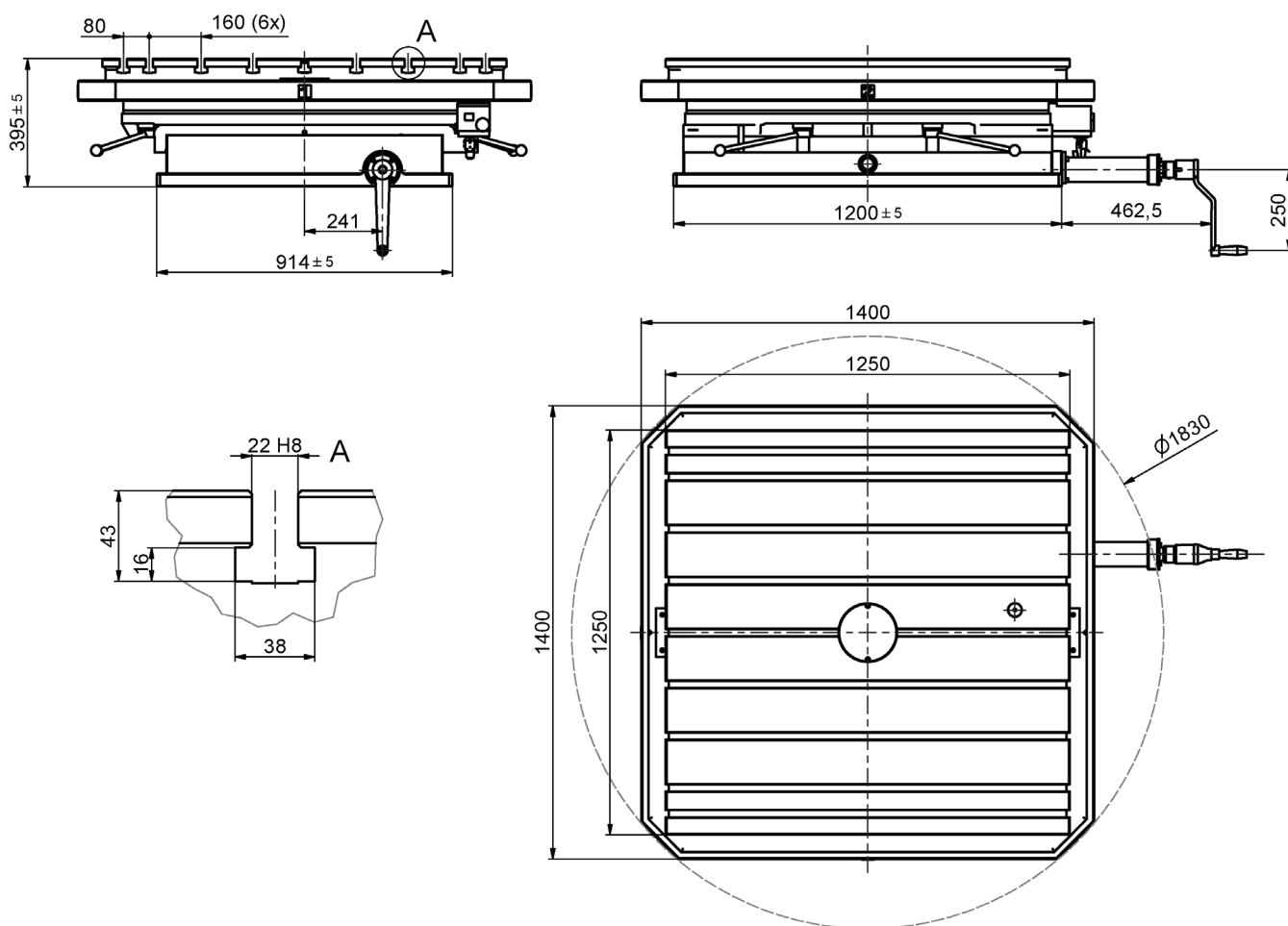
## SEZNAM STANDARDNÍHO PŘÍSLUŠENSTVÍ

- základní sada nářadí k obsluze a údržbě
- základní sada náhradních dílů
- průvodní technická dokumentace včetně návodu k užívání

## SEZNAM ZVLÁŠTNÍHO PŘÍSLUŠENSTVÍ

- upínací kostka UK500, UK1000
- upínací úhelník UU800, UU950, UU1120
- sada náhradních dílů pro 3letý provoz

## ROZMĚROVÝ NÁČRT



- provedení může být v detailech přizpůsobeno požadavkům zákazníka